

S.25-408 F/2

Aplicación en transporte de peso medio en toda la industria alimentaria. También industria general, metálicas y vulcanizadoras.
Aprobado por FDA.



INDUSTRIAS SUGERIDAS

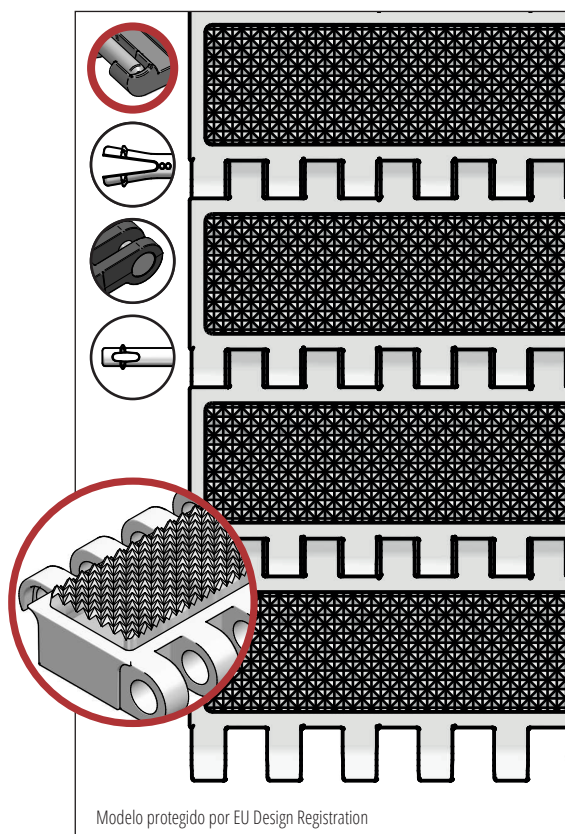


CARACTERÍSTICAS ESTÁNDAR

Superficie banda	Lisa
Área abierta	Cerrada
Resistencia	Ideal en transporte de peso medio
Limpieza	Buena. FSIS
Anchos estándar	Incrementos de 10 mm, e.g. 100, 110 mm etc.

DATOS TÉCNICOS

Material de banda	Rango de temperaturas		Tracc. Máx. en Kg./m. de ancho	Peso de la banda kg/m ²	Peso banda kg/m ² con pasador Inox.	Colores estándar
	Min.	Max.				
Copolímero	-20	80	1200	6	11,5	Negro sobre gris

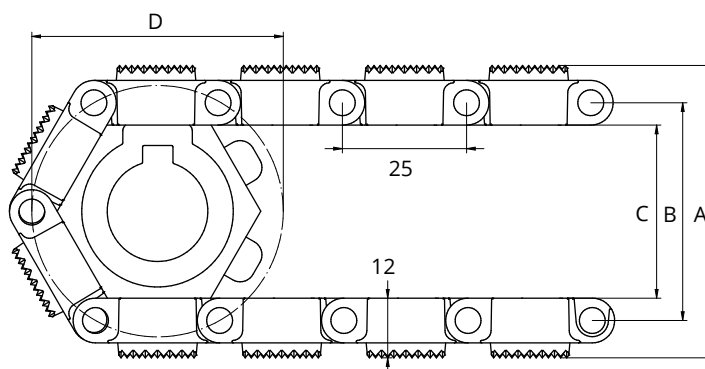


Modelo protegido por EU Design Registration

ACCESORIOS

Tipo	mm
Empujadores	3, 25*, 50*
Empujador cuchara	-
Empujador de goma	25, 50
Empujador punta redonda	Si
Pared lateral moldeada	10, 20
Pared lateral	25, 50, 75
Fricción	Si
Ganchos	Si

*Se pueden suministrar módulos con indentado de 40 mm.



DATOS RUEDAS DENTADAS

A = Exterior, B = Primitivo, C = Interior, D = Diámetro Primitivo

Num. de dientes	A	B	C	D	Ancho núcleo	Eje redondo		Eje cuadrado	
	mm	mm	mm	mm		mm	Pulgada	mm	Pulgada
6	60	45	36	52	20	20			
8	77	62	53	66	20	20 / 25	1	25	
12	111	96	87	99	20	20 / 25 / 30 / 40	1 / 1¼	25 / 40	1½
20	177	162	153	164	35	25 / 30 / 40	1 / 1¼	25 / 40 / 60	1½ / 2½