

S.25-401

Ideal en el transporte de productos de peso medio.
Aprobado por FDA.



SCANBELT
...keeping industry moving...

INDUSTRIAS SUGERIDAS

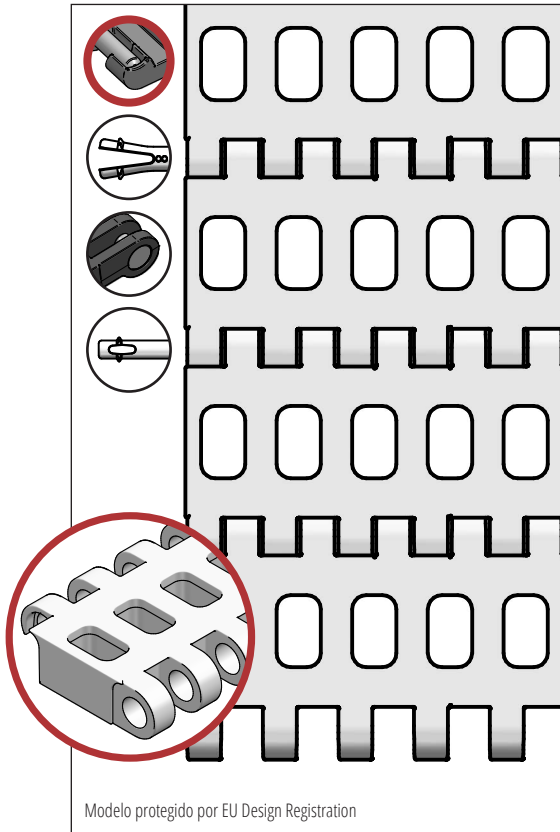


CARACTERÍSTICAS ESTÁNDAR

Superficie banda	Superficie lisa y abierta
Área abierta	29 %. Mayor abertura de 6 x 10 mm
Resistencia	Ideal en transporte de peso medio
Limpieza	Excelente. FSIS
Anchos estándar	Incrementos de 10 mm, e.g. 100, 110 mm etc.

DATOS TÉCNICOS

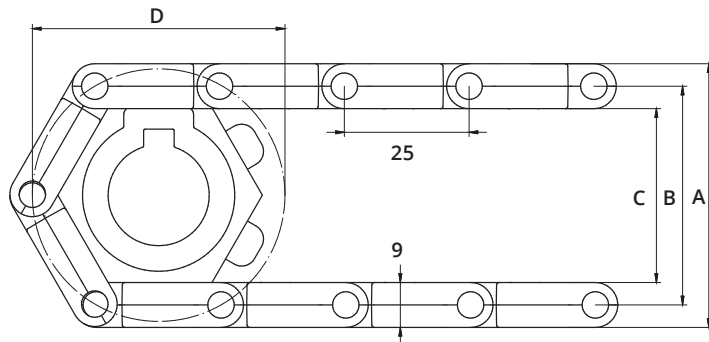
Material de banda	Rango de temperaturas		Tracc. Máx. en Kg./m. de ancho	Peso de la banda kg/m ²	Peso banda kg/m ² con pasador Inox.	Colores estándar
	Min.	Max.				
PE	- 73	66	900	5	10,5	Azul/Natural
PP	+ 5	100	1250	5	10,5	Azul/Blanco/Gris
POM	- 43	95	2400	7	12,5	Azul/Natural



ACCESORIOS

Tipo	mm
Empujadores	3, 25*, 50*
Empujador cuchara	-
Empujador de goma	25, 50
Empujador punta redonda	Si
Pared lateral moldeada	35
Pared lateral	25, 50, 75
Fricción	Si
Ganchos	Si

*Se pueden suministrar módulos con indentado de 40 mm.



DATOS RUEDAS DENTADAS

A = Exterior, B = Primitivo, C = Interior, D = Diámetro Primitivo

Num. de dientes	A	B	C	D	Ancho núcleo	Eje redondo		Eje cuadrado	
	mm	mm	mm	mm		mm	Pulgada	mm	Pulgada
	6	54	45	36		52	20	20	
8	71	62	53	66	20	20 / 25	1	25	
12	105	96	87	99	20	20 / 25 / 30 / 40	1 / 1¼	25 / 40	1½
20	171	162	153	164	35	25 / 30 / 40	1 / 1¼	25 / 40 / 60	1½ / 2½