

S.25-418

Ideal para peso medio en la industria del transporte de pallets, puertas, paneles de Sio, etc. la superficie rugosa le confiere mayor fricción entre producto y banda, así como mayor resistencia al desgaste. Aprobado por FDA.



SCANBELT
...keeping industry moving...

INDUSTRIAS SUGERIDAS

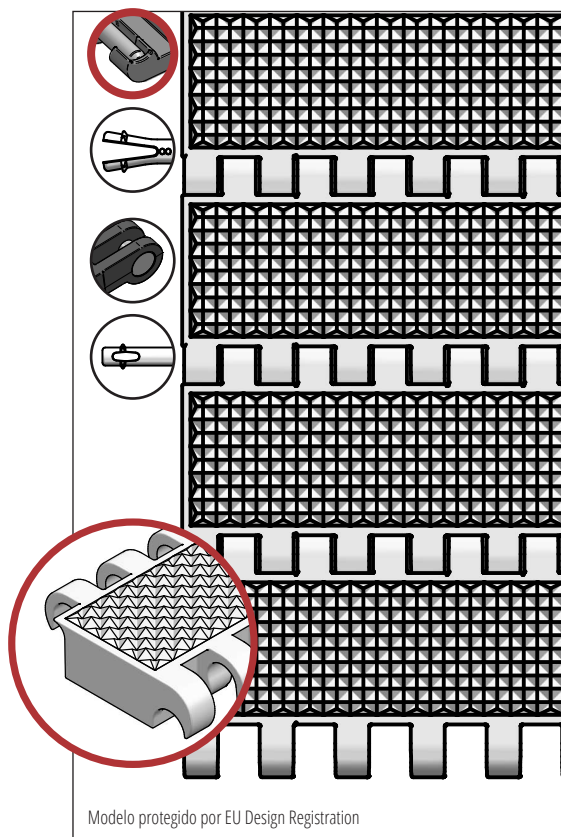


CARACTERÍSTICAS ESTÁNDAR

Superficie banda	Rugosa
Área abierta	Cerrada
Resistencia	Ideal para transporte de peso medio
Limpieza	Excelente. FSIS
Anchos estándar	Incrementos de 10 mm, e.g. 100, 110 mm etc.

DATOS TÉCNICOS

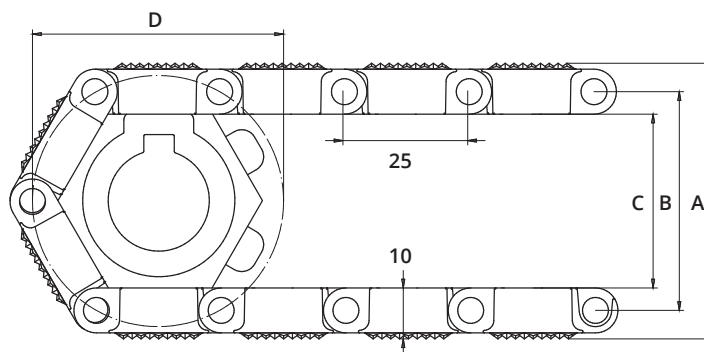
Material de banda	Rango de temperaturas		Tracc. Máx. en Kg./m. de ancho	Peso de la banda kg/m ²	Peso banda kg/m ² con pasador Inox.	Colores estándar
	Min.	Max.				
PE	-73	66	900	6	11,5	Azul/Natural
PP	+5	100	1250	6	11,5	Azul/Blanco/Gris
POM	-43	95	2400	8,5	14	Azul/Natural



ACCESORIOS

Tipo	mm
Empujadores	3, 25*, 50*
Empujador cuchara	-
Empujador curvo	-
Empujador reforzado	-
Empujador punta redonda	SI
Pared lateral	25, 50, 75
Empujador de goma	25, 50
Ganchos	SI

*Se pueden suministrar módulos con indentado de 40 mm.



DATOS RUEDAS DENTADAS

A = Exterior, B = Primitivo, C = Interior, D = Diámetro Primitivo

Num. de dientes	A	B	C	D	Ancho núcleo	Eje redondo		Eje cuadrado	
	mm	mm	mm	mm		mm	Pulgada	mm	Pulgada
6	56	45	36	52	20	20			
8	73	62	53	66	20	20 / 25	1	25	
12	107	96	87	99	20	20 / 25 / 30 / 40	1 / 1¼	25 / 40	1½
20	173	162	153	164	35	25 / 30 / 40	1 / 1¼	25 / 40 / 60	1½ / 2½