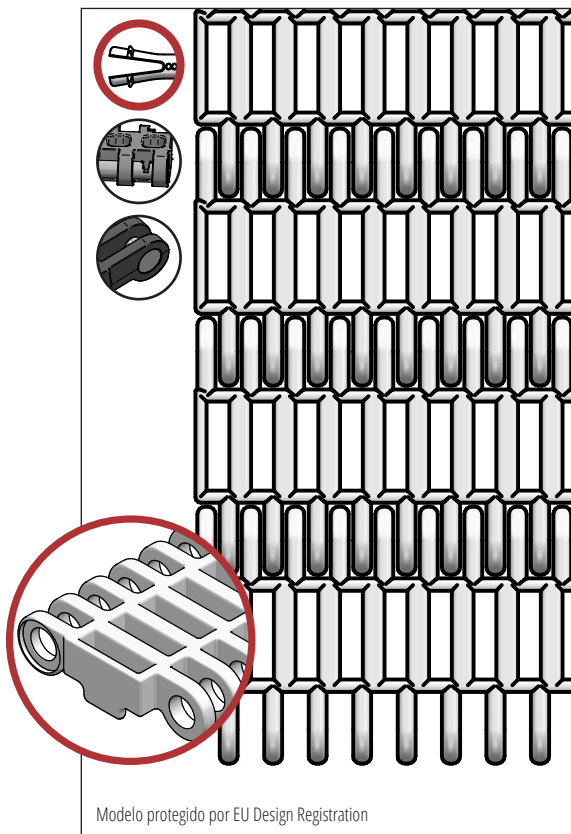


# S.25-700

Ideal en el transporte ligero. En aplicaciones de panadería, mariscos y pescados, carnes, vegetales, etc. También para procesos de drenaje, enfriado y congeladores. Aprobado por FDA.



**SCANBELT**  
...keeping industry moving...



Modelo protegido por EU Design Registration

## INDUSTRIAS SUGERIDAS



## CARACTERÍSTICAS ESTÁNDAR

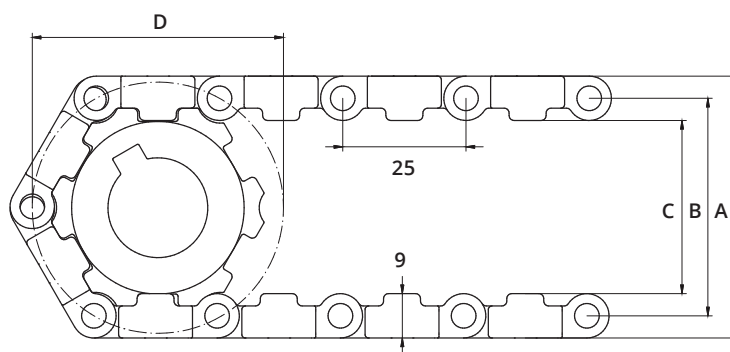
Superficie banda	Superficie lisa y abierta
Área abierta	27 %. Mayor abertura de 3 x 12 mm
Resistencia	Selección ideal en transporte inclinado
Limpieza	Buena. FSIS
Anchos estándar	Incrementos de 6 mm, e.g. 100, 106 mm etc.

## DATOS TÉCNICOS

Material de banda	Rango de temperaturas		Tracc. Máx. en Kg./m. de ancho	Peso de la banda kg/m <sup>2</sup>	Peso banda kg/m <sup>2</sup> con pasador Inox.	Colores estándar
	Min.	Max.				
PE	-73	66	540	4	9,5	Azul/Natural
PP	+5	100	740	4	9,5	Azul/Blanco/Gris
POM	-43	95	1250	6	11,5	Azul/Natural

## ACCESORIOS

Tipo	mm
Empujadores	3, 25, 50
Empujador cuchara	-
Empujador curvo	-
Empujador reforzado	-
Empujador punta redonda	Si
Pared lateral	25, 50, 75
Superficie alta fricción	-
Ganchos	Si



## DATOS RUEDAS DENTADAS

A = Exterior, B = Primitivo, C = Interior, D = Diámetro Primitivo

Num. de dientes	A	B	C	D	Ancho núcleo	Eje redondo		Eje cuadrado	
	mm	mm	mm	mm		mm	Pulgada	mm	Pulgada
6	54	45	36	52	40	20			
12	105	96	87	99	40	25 / 30 / 40		40	1½
20	170	161	152	164	40	25 / 30 / 40		40 / 60	1½