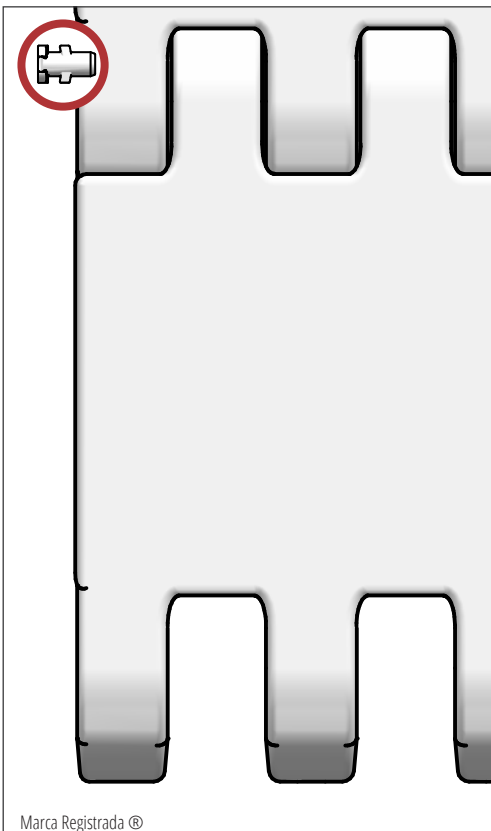
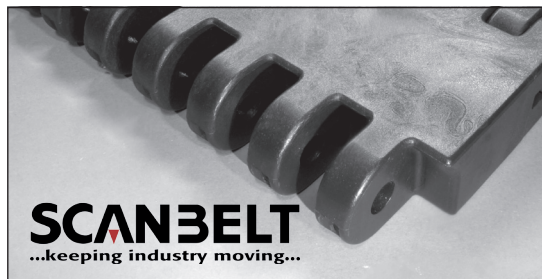


S.75-908

Ideal para el transporte de producto muy pesado.
En líneas de ensamblado de automóviles
y camiones.
Aprobado por FDA.



Marca Registrada ©

INDUSTRIAS SUGERIDAS



CARACTERÍSTICAS ESTÁNDAR

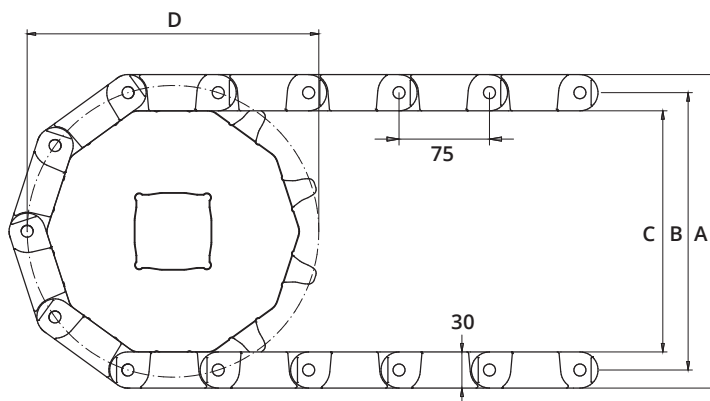
Superficie banda	Plana y cerrada
Área abierta	Cerrada
Resistencia	Banda adecuada en aplicaciones de carga muy pesada
Limpieza	Buena
Anchos estándar	Incrementos de 25 mm, e.g. 100, 125 mm etc.

DATOS TÉCNICOS

Material de banda	Rango de temperaturas		Tracc. Máx. en Kg./m. de ancho	Peso de la banda kg/m ²	Peso banda kg/m ² con pasador Inox.	Colores estándar
	Min.	Max.				
PE	-	-	-	-	-	-
PP	+5	100	10.000	22	30	Negro
POM	-43	95	16.000	33	41	Negro / Amarillo

ACCESORIOS

Tipo	mm
Empujadores	-
Empujador cuchara	-
Empujador curvo	-
Empujador reforzado	-
Empujador de peine	25, 50, 60
Empujador punta redonda	-
Pared lateral moldeada	40
Superficie alta fricción	-
Ganchos	-



DATOS RUEDAS DENTADAS

A = Exterior, B = Primitivo, C = Interior, D = Diámetro Primitivo

Num. de dientes	A	B	C	D	Ancho núcleo	Eje redondo		Eje cuadrado	
	mm	mm	mm	mm		mm	Pulgada	mm	Pulgada
12	310	280	250	288	40	40 / 60		60 / 80 / 90	