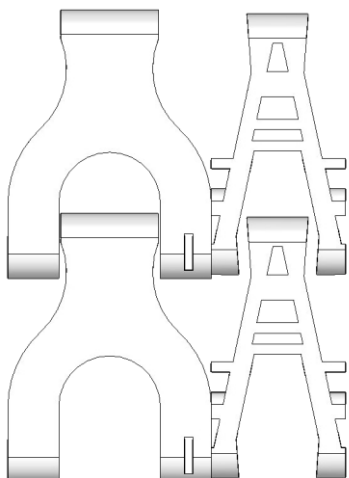


J.450



Datos de la banda		
Materiales	Tracción máx. Kg/M de ancho	Peso Kg/M ²
Poliacetal (POM)	450	9
Polipropileno (PP)	200	7,5

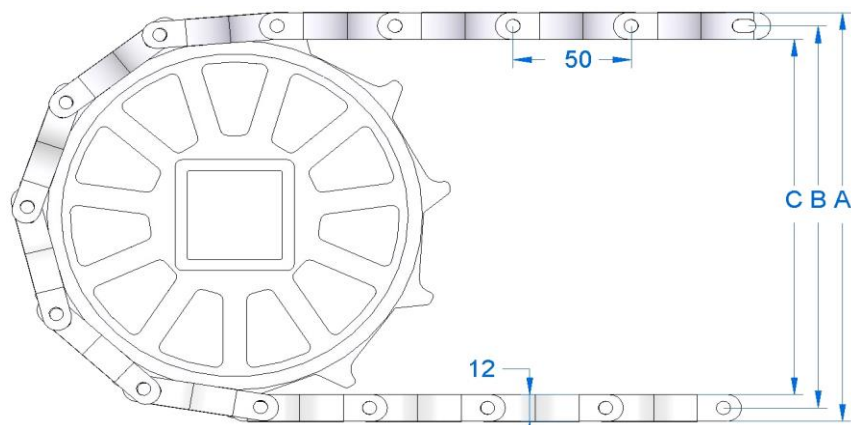
Superficie de la banda	Lisa.
Área abierta	67%.
Resistencia	La banda correcta para transporte pesado.
Material/color	POM, PP.
Limpiabilidad	Buena.
Accesorios	Tacos insertados hechos en material de fricción o POM/PP. Guarderas de 25mm. Refuerzos de acero..
Aplicación	Enfriadores espirales, transportadores radiales. Sólo corre en curvas J.
Construcción	Módulos laterales de 47/50mm, módulos centrales de 200mm.
Intervalos de ancho	Normalmente, 33mm. Ej., 95mm, 128mm, 162mm, etc.

Contacte a ScanBelt.

Marca registrada ®

Información de Sprockets

No. de dientes	A= Diámetro exterior	B= Diámetro paso	C= Diámetro interior	Ancho cubo:	Perforación redonda		Perforación cuadrada	
					mm	in.	mm	in.
6	116	104	92	22	FLEX			
11	189	177	166	22	30/40/45		40	
11 STEEL	189	177	166	22	FLEX			

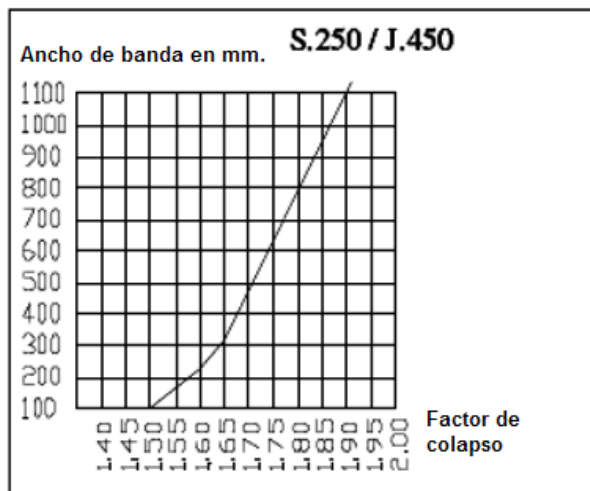


50mm. Dimensiones de banda radial

A = Ancho estándar de la banda
 B = Radio interior
 C = Diámetro interior
 D = Diámetro exterior

S-250										
A	186	288	388	490	590	695	795	895	995	1095
B	267	429	594	769	950	1150	1346	1551	1765	1988
C	534	858	1188	1538	1900	2300	2692	3102	3530	3976
D	906	1434	1964	2518	3080	3690	4282	4892	5520	6166
J-450										
A	95	195	296	396	498	600	701	802	903	1003
B	133	283	444	614	797	960	1157	1364	1562	1775
C	266	566	888	1228	1594	1920	2314	2728	3124	3550
D	456	956	1480	2020	2590	3120	3716	4332	4930	5556

Ancho estándar – banda radial	
S-250	J-450
-	95
119	128
152	162
186	195
219	229
252	262
288	296
321	329
354	362
388	396
421	429
454	462
490	498
523	532
556	566
590	600
656	633
695	667
728	701
761	734
795	768
828	802
861	835
895	869
995	903
1095	1003
1195	1103
1295	1203
1395	1303
	1403



$$\text{Factor de colapso} = \frac{\text{radio int. Mínimo}}{\text{Ancho de banda}}$$

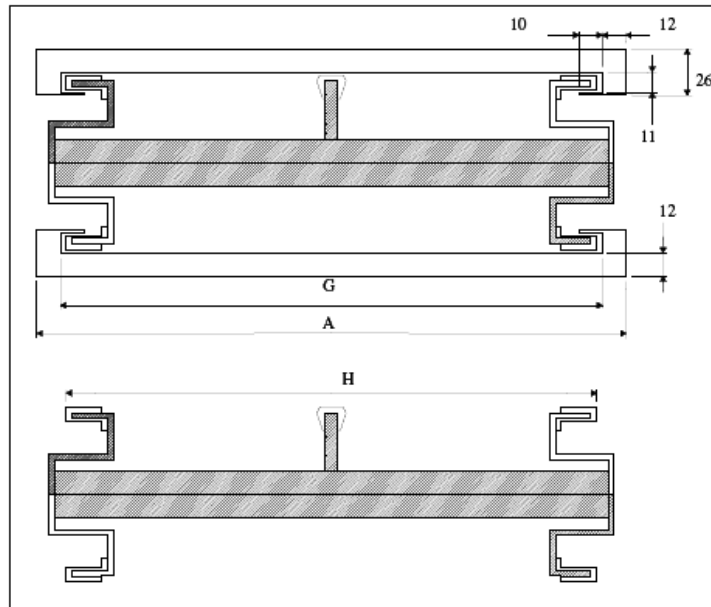
$$\text{Radio int. Mínimo} = \text{factor de colapso} \times \text{ancho de banda}$$

Nota: Bandas con refuerzos de acero
S.250: + 5mm.

Dimensiones de estructuras para banda radial

Dimensiones de estructura para banda radial S-250

Dimensiones en mm.
A = Ancho de banda
G = A - 24mm.
H = A - 28mm.



Dimensiones de estructura para banda radial S-100 /J-350

Dimensiones en mm.
A = Ancho de banda
D = A + 4mm

